

# Βελτιστοποίηση της ποσότητας πρωτεΐνης στην εκτροφή των προνυμφών της μύγας της Μεσογείου, *Ceratitis capitata* (Wiedemann) (Diptera: Tephritidae)

ΠΑΡΑΣΧΟΣ ΠΡΕΚΑΣ<sup>1</sup>, ΒΑΣΙΛΗΣ ΡΟΔΟΒΙΤΗΣ<sup>1</sup>, ΕΥΜΟΡΦΙΑ ΜΠΑΤΑΚΑ<sup>1</sup> και ΝΙΚΟΣ ΠΑΠΑΔΟΠΟΥΛΟΣ<sup>1\*</sup>

<sup>1</sup>Εργαστήριο Εντομολογίας & Γεωργικής Ζωολογίας, Τμήμα Γεωπονίας, Φυτικής Παραγωγής & Αγροτικού Περιβάλλοντος, Σχολή Γεωπονικών Επιστημών, Πανεπιστήμιο Θεσσαλίας

## ΣΚΟΠΟΣ ΕΡΓΑΣΙΑΣ

- Προϋπόθεση για την επιτυχή και οικονομικά συμφέρουσα εκτροφή της μύγας της Μεσογείου είναι η σχέση μεταξύ του κόστους της πρωτεΐνης (μαγιά μύρας) στην προνυμφική τροφή με την ποιότητα των ενηλίκων που παράγονται.
- Μελετήθηκε η βελτιστοποίηση της συγκέντρωσης μαγιάς μύρας σε μια νέα προνυμφική τροφή με βάση το άγαρ και στην τυπική προνυμφική τροφή υγρού τύπου που εφαρμόζεται σε δίσκο βάμβακος.



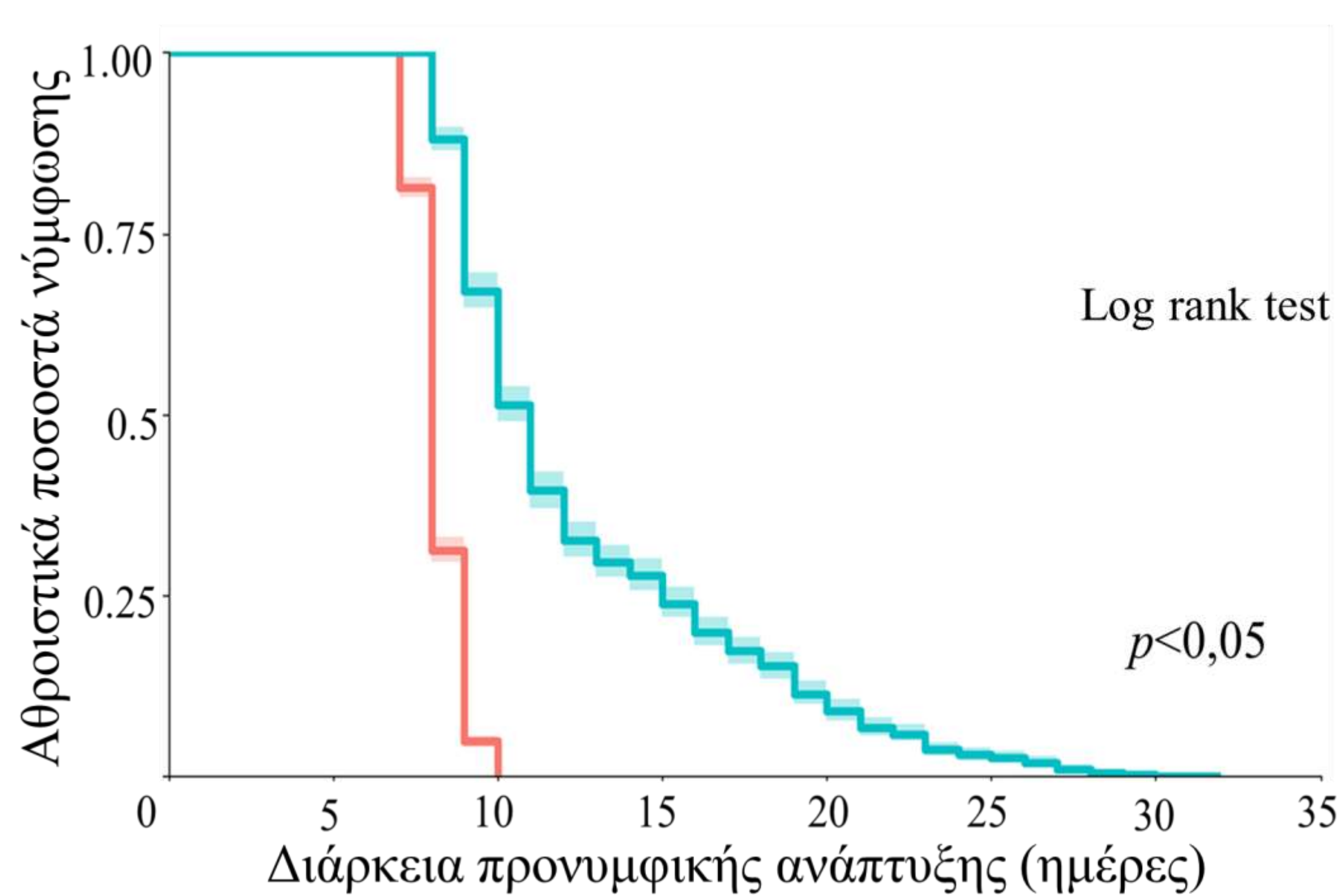
## ΥΛΙΚΑ & ΜΕΘΟΔΟΙ

- Η προνυμφική τροφή περιείχε: 50 g μαγιά μύρας, 50 g ζάχαρης, 25g αλεύρι σόγιας και συντηρητικά.
- Οι τροφές που εξετάστηκαν διαφοροποιήθηκαν στο ποσοστό μαγιάς μύρας σε 50 %, 25 %, 10 %, 5 %, 2 % και 1% της αρχικής συγκέντρωσης.
- Οι τροφές αξιολογήθηκαν με βάση τη διάρκεια ανάπτυξης των προνυμφικών σταδίων και την επιβίωση των παραγόμενων ενηλίκων.

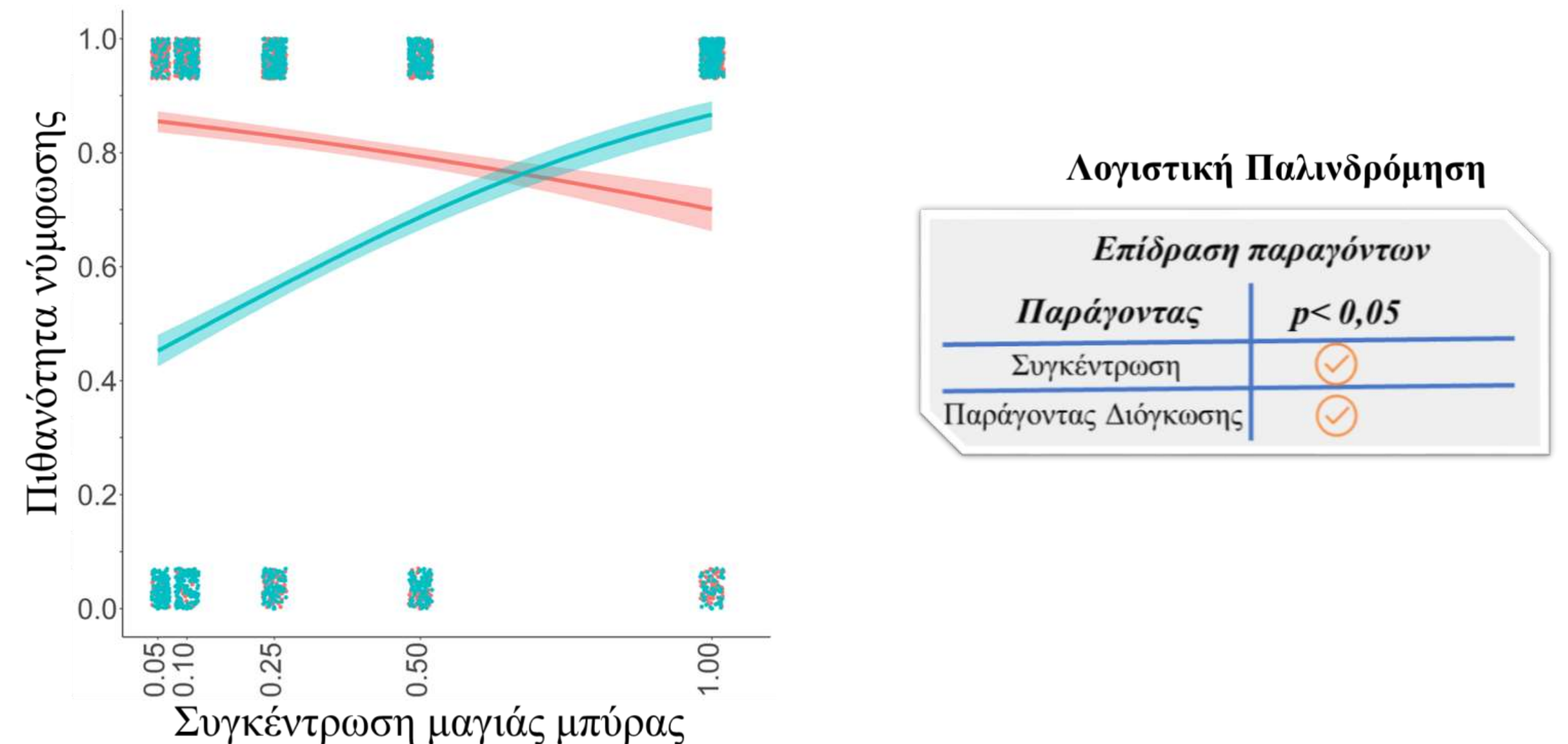


## ΑΠΟΤΕΛΕΣΜΑΤΑ

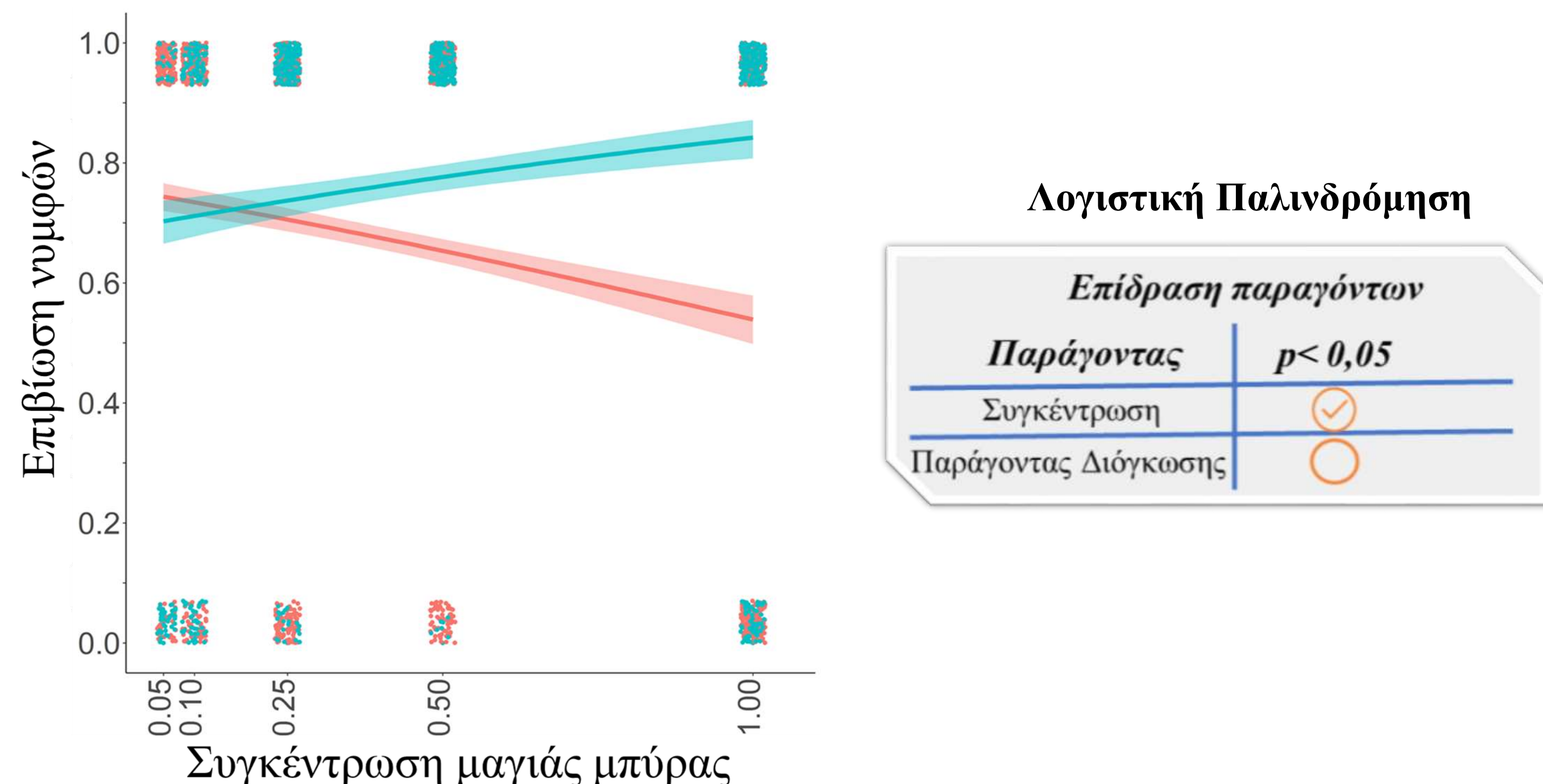
Α. Διάρκεια προνυμφικής ανάπτυξης σε δυο διαφορετικές προνυμφικές τροφές



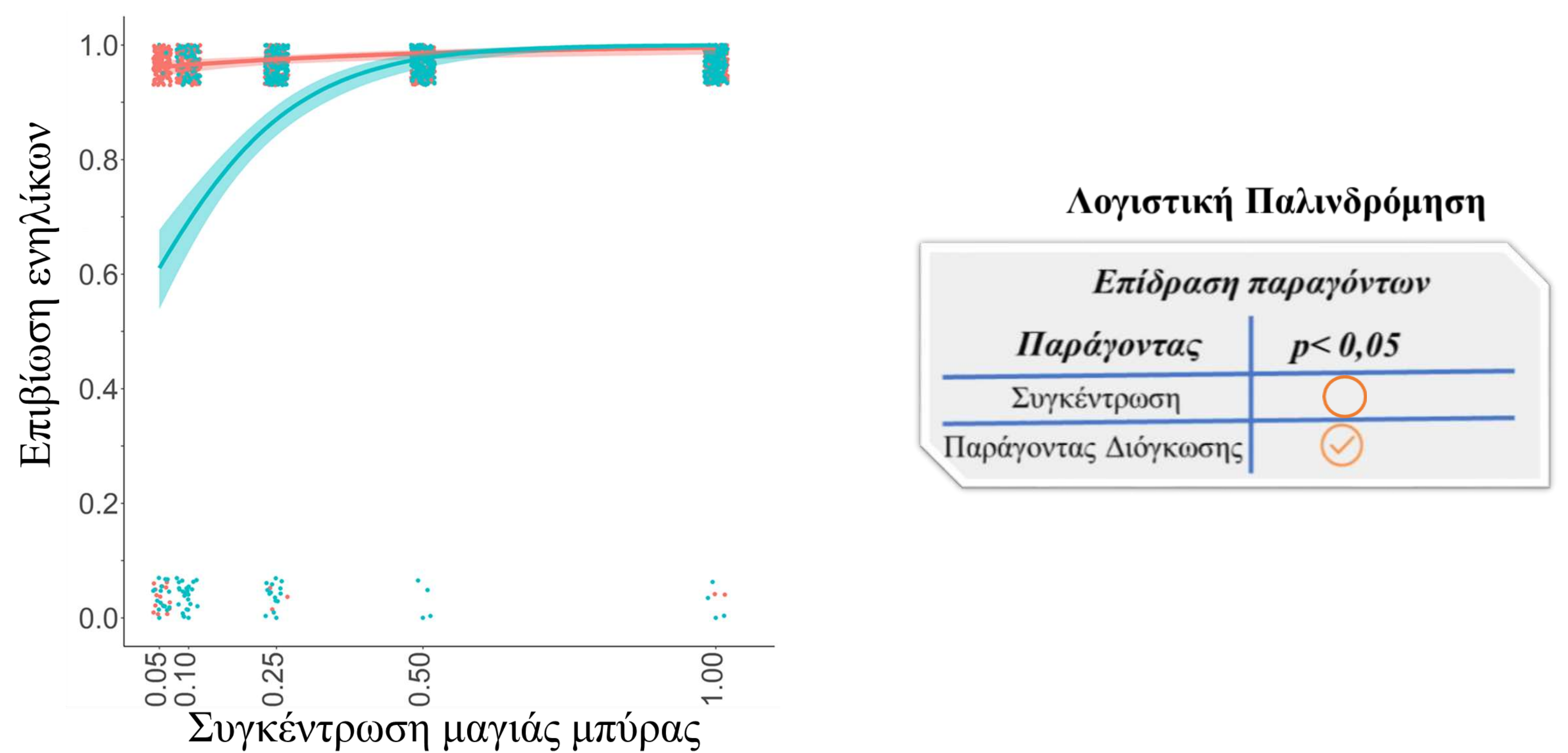
Β. Επίδραση της συγκέντρωσης της μαγιάς μύρας στην πιθανότητα νύμφωσης



Γ. Επίδραση της συγκέντρωσης της μαγιάς μύρας στην επιβίωση των νυμφών



Δ. Επίδραση της συγκέντρωσης της μαγιάς μύρας στην επιβίωση των ενηλίκων



## ΣΥΜΠΕΡΑΣΜΑΤΑ

- Η μείωση της συγκέντρωσης της μαγιάς μύρας κατά 50% δεν επηρεάζει την επιβίωση και τη διάρκεια ανάπτυξης των παραγόμενων εντόμων.
- Η νέα τροφή γέλης-άγαρ μπορεί να χρησιμοποιηθεί σε πειράματα που αφορούν την επίδραση στρεσογόνων παραγόντων στην ανάπτυξη των εντόμων.



Το ερευνητικό έργο υποστηρίχθηκε από το Ελληνικό Ίδρυμα Ερευνας και Καινοτομίας (ΕΛ.ΙΔ.Ε.Κ.) στο πλαίσιο της Δράσης «1η Προκήρυξη ερευνητικών έργων ΕΛ.ΙΔ.Ε.Κ. για την ενίσχυση των μελών ΔΕΠ και Ερευνητών/τριών και την προμήθεια ερευνητικού εξοπλισμού μεγάλης αξίας» (Αριθμός Έργου: 4289)